



*Costellazioni del Sé
con il Disegno dell'Anima*

**L'ARTE COME STIMOLO
PER SCOPRIRE E RISCOPRIRE SÉ:
UN'ESPERIENZA TRASFORMATIVA E
CREATIVA DI NUOVE VIE**

Sedi: Vicenza, Milano, Savona, Reggio Calabria, Treviso e Belluno



Il Master

Il Master Costellatore del Sé® con il Disegno dell'Anima® è un **percorso intensivo** che punta a **migliorare e affinare la professione** utilizzando lo strumento del disegno, attraverso esperienze pratiche di **incontri individuali e di gruppo**. La formazione proposta da Academy® è un apprendimento attraverso il **vissuto, l'esperienza e l'ampliamento della coscienza**.

Il percorso formativo proposto dall'Accademia delle Costellazioni del Sé® offre **l'opportunità di conoscere l'arte**, nelle sue molteplici espressioni, come un potente **veicolo di trasformazione** prima **personale** e poi **professionale**. In sintesi, è occasione di **dare "forma" alla parte creativa di sé** per crescere e procedere nel cammino della vita in maniera più consapevole. Avvalendosi di un **approccio integrato**, il Master offre un'acquisizione non puramente cognitiva, bensì una **conoscenza totale** e al tempo stesso **intellettuale, affettiva e spirituale**.

Sono previsti **due anni di formazione teorico-esperienza**, con **otto seminari** suddivisi nell'intero biennio accademico, con **due seminari di tirocinio** e **supervisione didattica** suddivisi nell'intero biennio accademico, **due stage di tirocinio** per mettere in pratica sul campo quanto appreso e interiorizzato. È offerta inoltre la **supervisione didattica** costante **in aula e online** per affinare la professione e l'utilizzo dello strumento delle Costellazioni del Sé® con il Disegno dell'Anima®.

Indice

- Master 03
- Piano di Studi 05
- Finalità 20
- Info e Iscrizioni 23



Il Master si rivolge a:

● **Persone in Crescita**, desiderose di conoscere se stesse in modo più profondo e di **migliorare la propria vita** attraverso le Costellazioni del Sé® con il Disegno dell'Anima®.

● **Persone Virtuose**, ricche di volontà e creatività, tenaci e motivate alla ricerca di **possibilità per ampliare la loro formazione**, di mettere a frutto i loro talenti e ottenere il successo che meritano.

● **Persone Competenti**, professionisti che già si occupano di aiutare gli altri e che vogliono **conoscere e apprendere lo strumento delle Costellazioni del Sé® con il Disegno dell'Anima®** per migliorare l'efficacia della propria professione. **Specialisti** che operano già nell'ambito delle professioni d'aiuto e che intendono **valorizzare ulteriormente le loro competenze** attraverso una formazione specialistica e continua.

● **Persone desiderose di diventare un Costellatore del Sé® con il Disegno dell'Anima®**, che vogliono quindi **investire su se stesse** per accedere a una **professione dinamica e stimolante** a contatto con le persone e con la loro vita.

Il Master Costellatore del Sé® con il Disegno dell'Anima® di Academy® ti permetterà di vivere un'esperienza formativa innovativa: **l'obiettivo è far affiorare le personali potenzialità interiori**, in uno spazio di formazione in cui **valorizzare e accrescere ulteriormente le proprie competenze** attraverso moduli sia didattici che esperienziali.



*Piano di
studi*



Programma

IL VIAGGIO PER DIVENTARE COSTELLATORE DEL SÉ® CON IL DISEGNO DELL'ANIMA®

Il Master Costellatore del Sé® con il Disegno dell'Anima® è un **viaggio biennale**, nel quale potrai apprendere e sperimentare le conoscenze e le competenze **per condurre le Costellazioni del Sé® con il Disegno dell'Anima® individuali e di gruppo.**

- **1° ANNO ACCADEMICO: LE COSTELLAZIONI DEL SÉ® INDIVIDUALI CON IL DISEGNO DELL'ANIMA®**

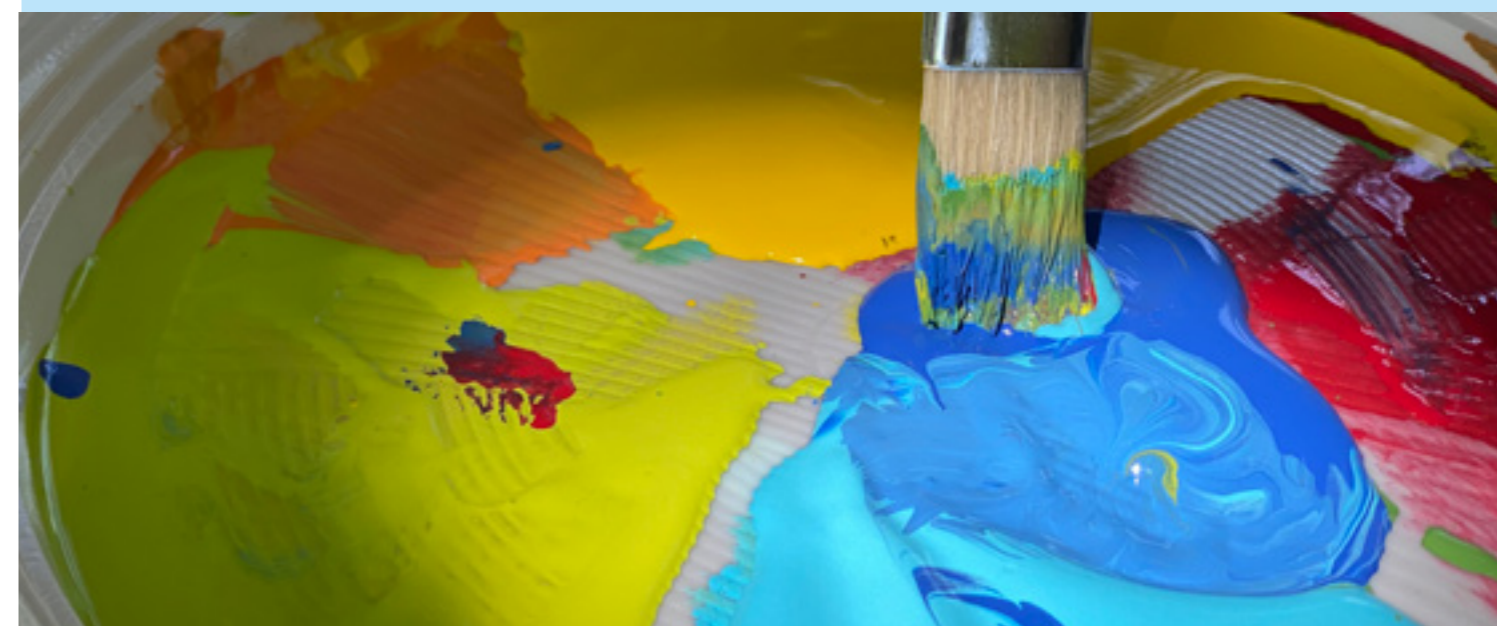
- **2° ANNO ACCADEMICO: LE COSTELLAZIONI DEL SÉ® CON IL DISEGNO DELL'ANIMA®**

Il percorso formativo proposto dall'Accademia delle Costellazioni del Sé® prevede che **in primo luogo si lavori su se stessi**: provare e sperimentare l'efficacia delle Costellazioni del Sé® sulla propria pelle e nella propria vita è l'approccio consigliato, per poter così offrire una relazione di aiuto consapevole e consolidata dalla propria esperienza. In Academy® di fatto si utilizzano quotidianamente le **Costellazioni del Sé®** come **strumento cardine di crescita personale e di gestione delle relazioni interpersonali.**

Il **Disegno dell'Anima®** inoltre è un **metodo proiettivo** attraverso cui si possono esprimere contenuti ed espressioni intime del proprio essere, portando **significato profondo a situazioni vissute che affondano radici in tempi lontani al fine di attivare soluzioni creative per vivere appieno la vita.**

Attraverso la formazione in Costellazioni del Sé® con il Disegno dell'Anima® si promuove quindi la divulgazione di uno strumento, capace di stimolare la **conoscenza di noi stessi e del prossimo**, del quale ne riconoscere l'efficacia grazie all'**attendibilità riscontrata nei diversi anni di pratica e utilizzo.**

L'impostazione del programma prevede un **calendario fisso per tutti gli studenti con cadenza di un weekend ogni due mesi.** L'obiettivo della nostra formazione è di fornire al futuro Costellatore del Sé® le competenze e gli strumenti necessari, che gli permettano di **comprendere, apprendere ed applicare al meglio e con efficacia** lo strumento oggetto di studio.





Primo Anno Accademico

PRIMO ANNO ACCADEMICO: LE COSTELLAZIONI DEL SÉ® INDIVIDUALI CON IL DISEGNO DELL'ANIMA®

Durante il primo anno apprenderai e sperimenterai le conoscenze e le competenze per condurre le **Costellazioni del Sé® individuali con il Disegno dell'Anima®**.

Il Disegno è uno strumento utilissimo per **osservare e conoscere il proprio mondo interiore e quello del prossimo**, al fine di agevolare l'espressione di sé e delle proprie potenzialità profonde.

Potrai comprendere come **gestire la relazione d'aiuto in colloqui individuali** attraverso l'uso del Disegno dell'Anima® nelle Costellazioni del Sé® e **come metterti al servizio** della costellazione stessa e della personale evoluzione dell'altro.

Saranno proposti n. **5 seminari**, n. **1 stage estivo in qualità di co-docente**, e la **supervisione in aula** nell'attività di Costellatore del Sé® con il Disegno dell'Anima®.



ISCRIVITI



Modulo I: Il Disegno tra Miti e Simboli

L'uomo da sempre svela se stesso attraverso l'arte, attingendo al grande **patrimonio universale** contenente tutte le esperienze vissute dal genere umano nel corso del tempo e attraverso l'intera umanità.

Il disegno cela e rivela come i simboli e i miti, la mano disegna e svela ciò che è. Le mani nel disegno scorrono come le acque di un torrente che fanno rotolare e levigano i sassi, accumulando sedimenti sul fondo per riacquistare trasparenza solo quando, acquietandosi, si allargano a colmare conche che riflettono il cielo. **Osservare il disegno sarà come risalire il corso** di queste acque, per **riscoprirne le pure sorgenti**, nella fonte perenne di neve eterna, immacolata, **che con il cielo si confonde e calma la nostra sete di Sapienza.**

Il Disegno dell'Anima® **stimola la conoscenza di sé in quanto offre la possibilità di rendere visibili parti di noi, conservate nella nostra memoria.** Si potrà vedere quanto di quei contenuti propri e del prossimo rappresentati in forma simbolica, si ritrovi nei miti, nelle sacre scritture, nelle fiabe e nel folklore, e quanto tale materiale si sia registrato nella memoria individuale e collettiva lungo il corso della storia dell'umanità.





Modulo 1: Chi Sono IO? La Ricerca attraverso l'Arte

Ognuno di noi, almeno una volta, si sarà ritrovato a chiedersi: **“Chi sono io? Sono davvero quello che penso di essere? Quale immagine ho di me? Come mi vedo?”**.

Per mezzo del Disegno dell'Anima® l'immagine interna diventa immagine esterna, dipinta su carta **visibile e condivisibile**, comunicando all'altro il proprio mondo interiore emotivo e cognitivo.

Il Disegno dell'Anima® in questo caso si potrebbe anche definire una **“fotografia dell'anima”**, uno **“scatto d'autore”** che oltre a **portare in superficie** ricordi, aspirazioni, ostacoli, intuizioni, fragilità e risorse, riesce a **fornire significati nuovi** a situazioni della nostra vita, che affondano radici in tempi spesso lontani e ad **attivare soluzioni creative** che aprono a **possibilità altre** per il presente e per il futuro.

L'arte nelle sue molteplici espressioni è un **potente veicolo di trasformazione** e il Disegno dell'Anima® la utilizza come stimolo per l'evoluzione personale. In sintesi, possiamo dire che tale tecnica è utile per coloro che vogliono **scoprire e riscoprire sé, aiutando poi il prossimo nel personale viaggio evolutivo**.



Modulo 3: Le Forme dell'Anima

L'Anima è nascosta, si possono però scorgere i suoi colori che ne evidenziano la forma perfetta.

Ovunque, **nel mondo**, sono presenti **varie forme geometriche accompagnate dal colore**: lo schema del fiocco di neve, l'esagono dei favi, il poligono dei cristalli, la parabola delle traiettorie, la spirale del guscio di lumaca, la disposizione regolare del picciolo fogliare in molti vegetali, le orbite descritte dai pianeti, e così via. Alcuni artisti, come Raffaello Sanzio, Leonardo Da Vinci, Paul Cézanne e tanti altri, hanno superato gli esperti matematici nella capacità di scoprire i misteri dei rapporti geometrici, riuscendo ad inserirli, come struttura invisibile, nei loro dipinti donando una perfetta armonia.

Il Disegno dell'Anima® lascia che le forme e i colori interni prendano vita e si trasformino in maniera naturale. Il disegno della forma accompagnato dal colore è un'arte vera e propria, una linea artistica che traccia il **movimento della vita**. Le forme e i colori portano alla luce alcune zone del nostro mondo interiore e di quello altrui, divenendo mediatori tra l'io profondo e la coscienza. **Scoprire e riscoprire le nostre forme colorate, quelle del prossimo e infine del mondo**, può costituire un'esperienza importante di intensa felicità, perché in tali momenti **si incontrano e si fondono tre distinti linguaggi**: quello della scienza, quello dell'arte e quello dell'Anima propria e dell'altro.





Modulo 4: I Colori dell'Anima

Un **viaggio iniziatico**, un percorso di **scoperta dell'arcobaleno interno** che vive dentro di noi.

Attraverso il colore gli artisti, dall'antichità ai giorni d'oggi, hanno potuto esternare le emozioni e i loro sentimenti più profondi dando vita a sfumature e sorprendenti passaggi cromatici. **A volte le parole non bastano e allora servono i colori.** Il colore nel disegno è puro **linguaggio emotivo** che permette di evidenziare aspetti di sé **dell'inespresso e dell'inesprimibile**, altrimenti insondabili.

Il **Disegno dell'Anima**® è prima di tutto una **tecnica creativa** che permette di incontrare la propria saggezza interiore e **aprire uno sguardo sull'Anima**. Accedendo a una gamma dei colori sempre più ampia, il nostro mondo interiore emerge e si mostra, come un sogno ad occhi aperti, per crescere ed evolvere lungo il cammino della nostra vita. Il **colore** usato nel Disegno dell'Anima® **diviene** inoltre **simbolo che assurge a significati universali**, arcaici, ed **esprime le nostre emozioni profonde**.

La nostra capacità di essere artisti dipingerà la nostra vita di mille colori, oppure di tonalità grigie. In tale modulo **esploreremo di quali e quanti colori è pitturata la nostra vita** e, soprattutto, cercheremo di **osservare e conoscere la personale "tavolozza" cromatica mentale**.



Modulo 5: Tirocinio e Supervisione I

DIVENTARE COSTELLATORE DEL SÉ® INDIVIDUALE CON IL DISEGNO DELL'ANIMA®

Durante il modulo di tirocinio e supervisione i futuri Costellatori del Sé® con il Disegno dell'Anima® potranno **sperimentarsi con l'arte del disegno individuale, lavorando gli uni con gli altri in contesto di aula**. Chi ha già esperienza nella relazione di aiuto o chi ha propri clienti, può anche richiedere una **supervisione sui propri casi**. Durante il tirocinio, ciascuno può **condurre una Costellazione del Sé® con il Disegno dell'Anima® in autonomia supervisionato** dal Trainer Supervisor.

Il modulo di tirocinio e supervisione sulle Costellazioni del Sé® con il Disegno dell'Anima® ti permetterà di sperimentarti in:

- Esercitazioni di Costellazioni del Sé® con il Disegno dell'Anima® in colloqui individuali.





Secondo Anno Accademico

SECONDO ANNO ACCADEMICO: LE COSTELLAZIONI DEL SÉ® CON IL DISEGNO DELL'ANIMA®

Il secondo anno accademico è dedicato alla gestione del gruppo, alla conduzione dell'esperienza di Costellazioni del Sé® con il Disegno dell'Anima® e all'avvio della professione di Costellatore del Sé®.

In un percorso formativo unico e totalizzante e di continua crescita personale e profonda conoscenza di sé, potrai **acquisire e ampliare la tua padronanza dello strumento** oggetto di studio, attraverso **approfondimenti teorici e sperimentazioni pratiche** in aula.

Saranno proposti n. **5 seminari**, n. **1 stage estivo** in qualità di co-docente, e la **supervisione in aula** nell'attività di Costellatore del Sé® con il Disegno dell'Anima®.



ISCRIVITI



Modulo 6: L'Arte che Cura, la Cura dell'Arte

Il **Disegno dell'Anima®** è un **disegno simbolico**, che risveglia una conoscenza profonda di sé e del prossimo. Esso permette di **attribuire significato a situazioni della vita**, che affondano radici in tempi spesso lontani e di trasformare le ferite dell'anima in **nuove potenzialità per sperimentare nuove meravigliose possibilità di vita**. Si tratta quindi di un'esperienza di crescita personale, per accedere alle proprie rappresentazioni interiori.

L'Accademia delle Costellazioni del Sé® è quindi lo spazio dove il Disegno dell'Anima® viene utilizzato e rappresentato per dare vita a questo **processo evolutivo**. I simboli emersi nel disegno acquisiscono tridimensionalità, movimento e voce, diventando "vivi". **La persona può "entrare" nel proprio disegno e, dando vita ai propri simboli, scoprire passo dopo passo il suo significato più autentico**. Non si tratta di una acquisizione puramente mentale, bensì di una **conoscenza totale**, al tempo stesso intellettuale, affettiva e spirituale.

La **Costellazione del Sé®** può essere considerata pertanto il palcoscenico in cui il mondo delle **immagini** e dei **simboli** entra in rapporto con la **storia personale** arricchendola di **nuovi significati** e dove la ricerca di un **nuovo equilibrio dinamico** può trovare la propria **armonizzazione**.





Modulo 7: Come Diventare Re del proprio Regno

Uno degli scopi del viaggio dell'uomo è costruirsi un regno per diventare i Re o le Regine della propria vita: durante il viaggio **si acquisiscono le capacità per diventare leader** e ci si prepara al comando e alla regalità.

Per diventare Sovrani bisogna innanzitutto **assumersi la responsabilità della propria vita**, ossia compiere la **scelta di partire** per il proprio viaggio evolutivo. **Il Regno a cui ognuno di noi può tornare è la vita stessa**, ciascuno la propria e qualunque essa sia. **Il Re e il Regno sono un'unica cosa**: se il Regno è arido e sterile è perché c'è aridità e sterilità nel Sovrano stesso. Comunque sia, questa può essere una fase preparatoria rispetto ad una chiamata che la vita prima o poi ci presenta per andare ad affrontare le nostre paure, i nostri dolori, le nostre rabbie e le nostre parti oscure. In una forma o nell'altra, **il Viaggio è inevitabile**.

Quando, dove, come e in che misura si esprime il Sovrano nella tua vita? Si è espresso più nel passato, si manifesta più nel presente o lo immagini attivo nel futuro? Dove si esprime maggiormente, in famiglia, sul lavoro, con gli amici, o col partner?

Il **Disegno dell'Anima**® è strumento utile proprio per avviare la ricerca di possibili **risposte interiori**, accedendo al **Sovrano archetipico** che è dentro di noi per poterlo esprimere e realizzare. È il momento del viaggio evolutivo di edificazione di un nuovo regno fondato su nuovi presupposti. Il Sovrano è sempre **alla ricerca del potenziale nascosto nostro e del prossimo**, per far sì che ogni **talento** possa essere impiegato **in modo costruttivo**. Egli sa che il Regno non può essere pienamente produttivo se non vi regna l'**armonia**. Nessuna risorsa ha da essere sprecata, e la vita ha da essere realizzata appieno nelle sue forme e sfumature cromatiche.



Modulo 8: Maschile e Femminile Sacro

In ognuno, uomini e donne, vi è un'immagine archetipica sia maschile sia femminile, e accade che spesso queste due parti non sono tra loro in armonia. Per questo, possono emergere difficoltà nel rapporto con noi stessi, nella coppia e con gli altri.

È una **tappa necessaria** nel personale **viaggio di individuazione**, che si manifesta anche con l'**unione di Animus e Anima**, cioè le nostre componenti archetipiche maschile e femminile. In ogni essere umano esse esistono nel corpo, nella mente e a livello metafisico. L'Anima è la controparte femminile dell'uomo, l'Animus la controparte maschile della donna.

Ciò che ti attenderà dunque sarà un **viaggio di crescita e conoscenza attraverso le Costellazioni del Sé® con il Disegno dell'Anima®**, che partirà dall'energia del maschile del padre e dal femminile della madre, attraverserà i tuoi antenati, per riconnetterti all'energia sacra del Grande Padre e della Grande Madre come immagini archetipiche primordiali.

Potrai **riconnetterti profondamente alla tua identità di genere** e al potere insito in essa, aprendoti alla possibilità di superare i condizionamenti e le credenze limitanti verso la polarità opposta. Sarà così possibile **incontrare l'opposto in uno spazio nuovo, di gioia, sacralità e celebrazione**: l'Uomo imparerà a riconoscere nel femminile la manifestazione dell'energia primordiale del femminile divino che gli appartiene, così come la Donna imparerà a riconoscere la manifestazione dell'energia maschile divina che le appartiene.

L'**incontro simbolico** tra questi **nuovi Uomini e Donne** aprirà inaspettate porte da portare nella propria vita e nella relazione di coppia, **per vivere in modo più appagante e nutriente l'intimità con sé e con l'altro**.



Modulo 9: L'Arte di Amare

La nostra vita è un'opera d'arte, che ce ne rendiamo conto o no, che ci piaccia o no. Per viverla, come esige l'arte della vita, dobbiamo comprendere quale sia la nostra arte, ben al di là di ciò che abbiamo saputo fare o che avremmo la capacità di fare. Arriva il momento nell'esistenza di ciascuno, in cui non si può più esitare a **spiccare il volo**. **Conoscere intimamente noi stessi è il primo passo** da compiere per poter vivere la vita che davvero vorremmo, un grande e necessario salto verso la **possibilità di creare la propria vita con i colori e le forme che più desideriamo**, così come un'artista crea una grandiosa opera d'arte.

Attraverso il **Disegno dell'Anima®** potrai **riconnetterti profondamente al tuo "Sì" alla vita** e al potere insito in essa, aprendoti alla possibilità di superare i condizionamenti e le credenze limitanti. **Sei la persona più importante del tuo universo**, solo **credendo in te** sarai anche in grado di far emergere i tuoi talenti.

Così facendo, **potrai attivare un'intima trasformazione di te stesso**, smascherando le resistenze più o meno consapevoli e lasciando che le tue energie fluiscano liberamente dentro di te per condurti a vivere la vita che davvero desideri. Quando emerge una **nuova identità**, inizia tutta **un'altra vita: la tua**. Il **nuovo senso di sé** modifica il nostro mondo intero, guida i criteri delle nostre scelte e dà una **nuova direzione** alla nostra vita.

Il **Disegno dell'Anima®** è in grado di veicolare questo **momento di «risveglio»**, caratterizzato da **profonde intuizioni**. A questo livello il **cambiamento** è definito **«rivoluzionario»**, in quanto porta delle vere e proprie rivoluzioni nella vita.



Modulo 10: Tirocinio e Supervisione 2

Durante il modulo di tirocinio e supervisione i futuri Costellatori del Sé® con il Disegno dell'Anima® potranno **sperimentarsi con l'arte del disegno individuale, lavorando gli uni con gli altri in contesto di aula**. Chi ha già esperienza nella relazione di aiuto o chi ha propri clienti, può anche richiedere una **supervisione sui propri casi**. Durante il tirocinio, ciascuno può **condurre una Costellazione del Sé® con il Disegno dell'Anima® in autonomia supervisionato** dal Trainer Supervisor.

Il modulo di tirocinio e supervisione sulle Costellazioni del Sé® con il Disegno dell'Anima® ti permetterà di sperimentarti in:

- Esercitazioni di Costellazioni del Sé® di gruppo con il Disegno dell'Anima®.





Finalità

Il Master Costellatore del Sé® con il Disegno dell'Anima® è un **percorso di amore e di cuore, di profonda unione gli uni con gli altri, per scoprire insieme di essere al servizio di qualcosa di più grande.**

È rivolto a **tutte le persone che vogliono comprendere contenuti ed espressioni profonde del proprio essere attraverso l'arte** e che desiderano fare un percorso di crescita personale, a coloro che vogliono apprendere e utilizzare il metodo delle Costellazioni del Sé® con il Disegno dell'Anima® per **affinare la professione** (counselor, assistenti sociali, insegnanti, educatori, operatori socio-sanitari, e altro ancora) e a **chi si sente in risonanza con questo progetto creativo di mettersi al servizio del prossimo.**

L'intenzione è di trasmettere questa pratica in modo **serio e competente** affinché diventi, oltre che uno **strumento di crescita personale**, un vero e proprio **metodo da portare nella vita e nelle relazioni** di tutti i giorni, oltre che poter creare **un'opportunità di lavoro a sé stante** o come parte integrante delle attività professionali che già si svolgono.

Il Master si avvale di un **approccio integrato**, offrendo un'acquisizione non puramente cognitiva, bensì una conoscenza totale e al tempo stesso intellettuale, affettiva e spirituale. **Le Costellazioni del Sé® con il Disegno dell'Anima®** possono essere considerate **occasioni per arricchire la propria tavolozza interiore di nuovi colori e significati**, nonché di una **innovativa armonizzazione.**



Obiettivi del Percorso Formativo

- **Conoscere le teorie delle forme e dei colori** che fondano lo strumento delle Costellazioni del Sé® con il Disegno dell'Anima®.
- **Scoprire e sviluppare** le proprie risorse e il proprio talento personale, riconoscendo la qualità del proprio sentire in perenne evoluzione.
- Saper percepire il **contatto con la propria anima**, favorendo l'apertura energetica-corporea e animico-spirituale.
- **Utilizzare in modo appropriato e integrato** i vari strumenti del proprio lavoro e orientarli in modo consapevole
- Sviluppare la capacità di attenzione per entrare in **ascolto autentico e olistico** della persona.
- **Saper ascoltare e percepire** le energie sottili del corpo vibratorio della persona, saper leggere il linguaggio del corpo e del suo campo energetico e **accogliere la persona** completamente e senza giudizio **nella sua totalità**.
- **Aiutare la persona ad entrare in ascolto di sé**, del proprio sentire e del proprio corpo, per ottenere una richiesta mirata e precisa che restringe il lavoro all'essenzialità e all'efficacia.
- **Costruire le competenze** e sviluppare tecniche valutative per accompagnare la persona in un percorso di evoluzione per il raggiungimento del benessere fisico, emozionale e spirituale.
- **Diventare consapevole** di un **nuovo stile di vita**, coerente con la propria professione, che sappia **interagire con rispetto e amore** nei confronti degli esseri umani, della natura e di tutti gli animali.



Sbocchi Professionali

Gli sbocchi professionali del facilitatore in Costellazioni del Sé® sono riconducibili a tutti quegli **ambiti dove sia possibile portare armonia e consapevolezza** nella propria vita, e dove poter **essere di supporto** per ritrovare il proprio posto nel mondo e far emergere e riconoscere capacità e talenti.

DOVE POTRAI OPERARE COME COSTELLATORE DEL SÉ® CON IL DISEGNO DELL'ANIMA®

Il facilitatore in Costellazioni del Sé® è un professionista che agisce ai sensi della legge 4/2013, può esercitare la propria attività in studio attraverso **incontri singoli e di gruppo** e può inoltre **collaborare** con centri, associazioni e centri socioeducativi.

La richiesta del tuo contributo professionale è in costante sviluppo:

- nelle aziende;
- nelle scuole;
- nella sanità;
- nel sociale;
- in libera professione.



Certificazione che otterrai

VALUTAZIONE FINALE

Al termine del percorso Master si richiede:

- La redazione di una **tesi bibliografica conclusiva**, che si delinea in un **approfondimento personale** su una tematica affrontata, con l'intento di apportare una propria personale e innovativa prospettiva di ampliamento dell'argomento in oggetto.
- Il superamento di un **colloquio orale** tra i candidati e il Presidente di Academy® circa l'elaborato stilato nella tesi conclusiva.

Ti sarà rilasciato un **Diploma** che attesterà il percorso da te svolto e che potrà essere utilizzato per arricchire il tuo curriculum di studio professionale o per gli aggiornamenti professionali previsti dalla legge 4 del 14 Gennaio 2013 – Disposizioni in materia di professioni non organizzate in ordini e collegi.



ISCRIVITI



Criteri di Ammissione

- Per accedere al Master è richiesto il possesso di una **Laurea triennale**, o un **titolo di Counselor** o di un **titolo ad essi equipollente**;
- Il percorso è aperto a **professionisti della relazione di aiuto**, e anche a coloro non operanti in tale, ma con **comprovata esperienza di un percorso individuale** svolto oppure con la **volontà di partecipazione a un anno di crescita personale da svolgersi in Academy®** per integrare e allinearsi al meglio all'offerta formativa e didattica;
- Per essere ammessi al corso è necessario sostenere un **colloquio conoscitivo con il Presidente di Academy®**.



Investimento e Agevolazioni

Vi sono delle agevolazioni economiche per le **prime 10 persone in graduatoria in modo differenziato**, a condizione che lo studente completi con la frequenza l'intero corso formativo biennale.

L'investimento comprende un percorso formativo con:

- n. 10 moduli didattici;
- n.2 stage estivi intensivi in qualità di co-docente;
- n.6 serate di supervisione didattica in aula;
- n.10 ore di supervisione personale;
- formazione di tirocinio;
- elaborazione di una tesi bibliografica conclusiva di approfondimento su un argomento a scelta e successiva discussione orale.

Sono **escluse** dall'investimento le spese di **vitto e alloggio**.

AGEVOLAZIONI

- **i primi 5 iscritti** in graduatoria potranno usufruire di un'agevolazione di € 500,00 (cinquecento euro) per un costo effettivo di € 1.900,00 (millenovecento euro) annuo;
 - **i successivi 5 iscritti** in graduatoria potranno usufruire di un'agevolazione di € 300,00 (trecentocinquanta euro) per un costo effettivo di € 2.100,00 (duemilacento euro) annuo;
- La retta annuale dall'**undicesimo iscritto** in graduatoria in poi è di € 2.400,00 (duemilaquattrocento euro).



Informazioni e Contatti

Siamo disponibili ad accogliervi e condividere informazioni fissando un **appuntamento presso le nostre sedi**, Vicenza, Milano, Savona, Reggio Calabria, Treviso e Belluno oppure in video chiamata.

Il Team d'Accoglienza di Academy è a tua disposizione per qualsiasi informazione e domanda, **da lunedì a venerdì dalle 9.00 alle 12.00 e dalle 15.00 alle 18.00.**



324 9821142



info@lifecounselor.it

